

**HONDA**  
The Power of Dreams

Honda CR-V



THE WORLD (((WIDE)))SUV  
Discover GREATNESS



Kesempurnaan berkendara untuk petualangan yang lebih mengesankan, kini semakin mewah dengan perubahan nyata pada sebuah SUV berkelas dunia. All New Honda CR-V, hadir dengan karakter baru yang lebih gagah, tangguh, dan senantiasa mewah untuk setiap perjalanan yang menakjubkan.

Discover Greatness only in the All New Honda CR-V Luxury 7-Seater Turbo, The World (((Wide))) SUV.

All-New  
**CR-V**  
Luxury 7-seater **TURBO**

# OPEN YOUR EYES WIDER DISCOVER THE GREAT ALL NEW CR-V

Kemewahan SUV bertaraf internasional dengan sentuhan terbaru pada desain eksterior  
All New Honda CR-V yang lebih tangguh dan berkarakter kuat.



- Tailgate Spoiler
- Shark Fin Antenna
- Rear Wiper

- Rear Combi Lamp with LED Light Bars
- Dual Exhaust Pipe + Finisher

- Full LED Headlight with LED DRL
- LED Foglamp
- Wide Fender
- Smart Entry System
- Auto Door Lock & Retractable Door Mirror with Touch

**1.5L** **PRESTIGE**  
**TURBO**

18" Alloy Wheel Design

All New Honda CR-V kini tampil semakin menawan dengan desain *Alloy Wheel* berukuran 18" yang agresif.







Dashboard with Wood Panel

Dual Zone Auto A/C

Leather-Wrapped Shift Knob

Hands-Free Telephone Switch  
Leather-Wrapped Steering Wheel  
Audio Steering Switch

One Push Ignition System  
Cruise Control

## Premium Dashboard Design

## WIDEN YOUR TASTE OF LUXURY DISCOVER GREAT EXPERIENCES

Untuk memenuhi preferensi Anda akan sebuah nilai kesempurnaan berkendara, All New Honda CR-V hadir dengan sentuhan interior terbaru yang elegan. Tidak hanya itu, kecanggihan berbagai fitur dalam ruang kabin yang luas serta nyaman dengan Layar Audio terbesar dikelasnya akan memanjakan Anda di setiap perjalanan yang tak terlupakan.



Modern Meter Cluster with Multi information LCD Display



Tilt and Telescopic Steering

## ADVANCED 9" TOUCHSCREEN A/V SYSTEM with Active Noise Cancellation & Speed-Sensitive Volume Compensation



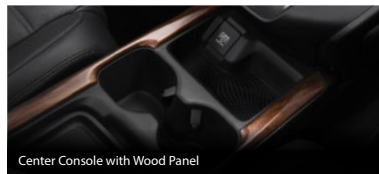
Media Menu

Smartphone Connectivity  
\* dengan kabel opsional

Hands-Free Telephone

Multi Angle Rearview Camera

NAVI System



Center Console with Wood Panel



8 Speakers



## POWER PANORAMIC SUNROOF

Sepanjang penjelajahan yang menakjubkan, Anda dapat menikmati pemandangan dan fenomena langit yang memesona dengan lebih luas.



### Leather-Trimmed Seat

Kursi berbahan kulit premium yang memberikan kenyamanan ekstra di setiap perjalanan Anda.



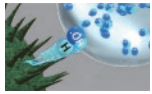
## HEALTHY LIVING WITH nanoe™ TECHNOLOGY

Sistem canggih pembersih udara yang dapat diaktifkan melalui tombol di atas layar A/V. Saat diaktifkan, nanoe™ bekerja dengan memproduksi elektrostatis nano dalam partikel air yang berguna untuk memperbaiki kualitas udara di dalam kabin.

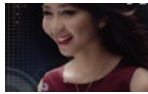
3 Fungsi nanoe™:



DEODORIZING



INACTIVATION  
OF BACTERIA



BEAUTY SPACE

\* nanoe™ dan lambang nanoe™ adalah merek dagang dari Panasonic Corporation.





## LUXURIOUS CABIN WITH 7-SEATER CAPACITY

Jelajahi berbagai tujuan dengan nyaman dalam ruang kabin All New Honda CR-V yang lapang berkapasitas tujuh tempat duduk. Kemewahan dan fleksibilitasnya akan memanjakan setiap perjalanan Anda.



- 8-Way Driver Power Seat Adjustment with Lumbar Support
- 4-Way Front Passenger Power Seat Adjustment



Rear A/C  
Ventilation

Rear A/C System

Flexible Cargo Space



Power Tailgate with Height Adjustment





# DISCOVER GREAT PERFORMANCE

Perluas penjelajahan Anda dan miliki lebih banyak petualangan yang menyenangkan dengan performa mesin SUV berkelas dunia.

## Drive By Wire

### Drive by Wire

Sistem elektronik yang mengontrol buka tutup *throttle valve* untuk tingkat presisi akselerasi yang maksimal namun tetap hemat bahan bakar.



### ECO Assist™

Fitur yang memberikan petunjuk bagi pengemudi untuk menghemat bahan bakar, dengan menampilkan hasil pengukuran dari gaya pengendalian secara *real time* indikator warna yang berubah hijau (indikasi konsumsi bahan bakar yang efisien).



### ECON MODE

Sebuah teknologi pintar untuk mengubah sistem pengendalian secara otomatis sehingga dapat mencapai efisiensi bahan bakar lebih maksimal.

## 1.5L VTEC TURBO with Earth Dreams Technology-Direct Injection

Max Power:  
**190PS @5600rpm**

Max Torque:  
**240 Nm @2000-5000rpm**



**TURBO**



CVT with  
Earth Dreams Technology  
Transmisi CVT dengan *Earth Dreams Technology* untuk perpindahan transmisi lebih halus dan performa mesin yang maksimal serta konsumsi bahan bakar yang efisien.



Paddle Shift  
Fitur yang memudahkan Anda mengatur perpindahan transmisi hanya dengan menggunakan ujung jari.



MacPherson Strut  
& Multi-Link Suspension  
Stabil dan nyaman berkendara berkat suspensi depan *MacPherson* dan suspensi belakang *Multi-Link*.

## EURO4 Compliance

All New Honda CR-V telah lulus uji standar emisi EURO-2 oleh pemerintah Indonesia serta memenuhi EURO-4 Compliance.



6 Airbags

# DRIVE WITH WORLDWIDE SAFETY FEATURES

Keselamatan Anda adalah prioritas utama Honda. Oleh karena itu, All New Honda CR-V dilengkapi dengan fitur-fitur keselamatan berteknologi tinggi untuk kenyamanan berkendara secara menyeluruh.



**Brake Override System**  
Teknologi pengendalian pintar yang membantu memperlambat pengemudi saat pedal gas dan rem tertekan bersamaan agar mobil tidak melaju.



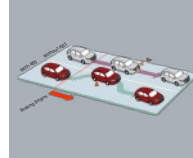
**Emergency Stop Signal**  
Ketika rem mendadak, lampu hazard otomatis berkedip, mengisignatkan kendaraan di belakang, dan mencegah tabrakan beruntun.



**Hill Start Assist**  
Memberikan kemudahan akselerasi saat kondisi stop and go pada kondisi jalan menanjak.



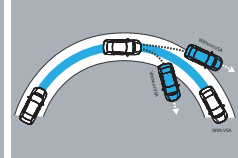
**G-CON + ACE™**  
Struktur rangka dirancang untuk meredam dan menyalurkan benturan saat terjadi tabrakan yang tidak dapat dihindari. Selain itu, kabin dirancang dengan struktur rangka terdapan sehingga memberikan perlindungan menyeluruh meskipun bertabrakan dengan kendaraan yang berbeda ukuran, serta Side Impact Beam yang meredam benturan saat terkena tabrakan dari samping.



**ABS + EBD + BA**  
Anti-Lock Braking System mencegah penguncian roda saat pengereman mendadak.  
**Electronic Brake-force Distribution** berfungsi mendistribusikan daya pengereman sesuai beban kendaraan, serta dibantu dengan Brake Assistant untuk pengereman lebih efektif.



**Electric Parking Brake & Auto Brake Hold**  
**Electric Parking Brake** membantu pengereman parkir hanya dengan satu sentuhan, serta **Auto Brake Hold** membantu menahan rem saat kondisi macet di tanjakan dan turunan.



**Vehicle Stability Assist (VSA)**  
Fitur yang membantu menjaga kestabilan berkendara, serta mengurangi gejala oversteer dan understeer bermamuver.



All-New  
**CR-V**  
 2.0L CVT

Untuk memberikan pilihan yang sesuai dengan kebutuhan Anda, All New Honda CR-V juga hadir dalam pilihan tipe mesin 2.0L CVT.



## BEYOND CONVENIENCE

Nikmati berbagai fitur tambahan All New Honda CR-V yang melengkapi kenyamanan berkendara Anda.



## HIGH CLASS SECURITY

Perlindungan All New Honda CR-V didukung dengan fitur-fitur keamanan canggih.



Immobilizer



Alarm System



Smart Key with Power Tailgate Button (1.5L Turbo Prestige)



Smartkey (1.5L Turbo)



Jack Knife Key (2.0L)

# WIDER SELECTIONS



## 1.5 L PRESTIGE TURBO

## 1.5 L TURBO

## 2.0 L

Memiliki semua fitur di tipe 1.5L Turbo ditambah:

- Full LED Headlight
- Auto Levelling
- LED Fog Light
- Bold 18" Alloy Wheels
- Power Panoramic Sunroof
- Power Tailgate
- Front Passenger Seat with 4-way Power Seat Adjustment
- Side Airbags
- Side Curtain Airbags

Memiliki semua fitur di tipe 2.0L ditambah:

- 1.5L DOHC VTEC Turbo with Earth Dreams Technology - Direct Injection
- Dual Exhaust Pipe + Finisher
- Wood Panel Garnish in interior
- Dual Zone Auto A/C
- Rear A/C System
- Smart Entry System
- One Push Ignition System
- NAVI System
- Advanced 9" A/V System with nanoe™ Technology, ANC and SVC
- Tweeter Speakers
- Driver Seat with 8-way Power Seat Adjustment + Lumbar Support
- Leather Trimmied Seat
- Leather Wrapped Steering Wheel
- Leather Wrapped Shift Knob
- 3rd Row Seat

- 2.0L SOHC I-VTEC
- CVT with Earth Dreams Technology
- Projector Headlamp
- LED Daytime Running Light
- Fog Lamp
- 18" Alloy Wheels
- Shark Fin Antenna
- Tailgate Spoiler
- LED High Mount Stop Lamp
- Rear Combi Lamp with LED Light Bars

- Rear Wiper
- Heat Rejecting Green Tinted Glass
- Silver Panel Garnish in interior
- ECO Assist™
- ECON Mode
- Paddle Shift
- Cruise Control
- Audio Steering Switch
- HFT Switch
- Tilt & Telescopic Steering
- Advanced 7" A/V System

- Rear A/C Ventilation
- G-CON + ACE™
- Dual Front SRS Airbags
- Driver & Front Passenger Seatbelt Reminder
- Pretensioner with Load Limiter Seatbelt
- Electric Parking Brake
- Auto Brake Hold
- Brake Override System
- Hill Start Assist
- Vehicle Stability Assist

- ABS + EBD + BA
- Emergency Stop Signal
- ISOFIX + Tether
- Jack Knife Key
- Keyless Entry
- Auto Door Lock by Speed
- Immobilizer
- Alarm System

# Modulo

GENUINE HONDA ACCESSORIES



## Tersedia juga:

• Front Lower Garnish • Rear Lower Garnish • Cargo Tray

## Honda Extra Care

### Mobil Sehat, Hati Tenang

All New Honda CR-V tersedia dalam pilihan Paket Cermat\* (Cerdas + Hemat) yang memberikan keuntungan lebih dalam melakukan perawatan berkala di dealer resmi Honda.

#### PAKET CERMAT

- Perawatan Berkala  
Tahun / 50.000 Km

• Biaya Perawatan Lebih Hemat  
• Bebas Kenalihan Harga  
• Dapat Didiil Bersamaan Dengan Kredit Mobil  
• Kendaraan Tetap Prima  
• Berlaku Di Semua Dealer Honda Di Indonesia
- Perawatan Berkala  
Tahun / 100.000 Km

#### PAKET CERMAT PLUS

- Extended Warranty  
Tahun / 40.000 Km
- + 2 / 40.000 Km
- Potongan Harga Jasa dan Suku Cadang untuk Perbaikan Umum\*\*
  - Dapat Dipindahkan ke Kendaraan Baru\*\*
  - Bebas Dari Biaya Perbaikan Tali Terduga
- \*Kecuali komponen body.  
\*\*Syarat dan ketentuan berlaku.

Untuk informasi lebih lengkap, segera kunjungi Dealer Honda terdekat.  
\*Tersedia di semua tipe All New Honda CR-V.



# SPECIFICATIONS

MODEL	All New Honda CR-V		
	1.5L TURBO Prestige	1.5L TURBO	2.0L
<b>MESIN</b>			
Tipe	1.5L DOHC 4 Silinder Segaris, 16 Katup VTEC Turbo + DBW		2.0L SOHC 4 Silinder Segaris, 16 Katup i-VTEC + DBW
Sistem Suplai Bahan Bakar	PGIM - FI (Direct Injection)		PGM - FI
Diameter x Langkah	(mm)	73.0 x 89.5	81.0 x 96.9
Isi Silinder	(cc)	1.498	1.997
Kelebihan Kompresi	(mm)	10.3 : 1	10.2 : 1
Cara Maksimum	PS / rpm	190 / 5.600	154 / 6.500
Momen Puntir Maksimum	Nm / rpm	240 / 2.000 - 5.000	189 / 4.300
<b>DIMENSI / UKURAN</b>			
Parang x Lebar x Tinggi	(mm)	4.584 x 1.855 x 1.679	
Lebar Sumbu Roda	(mm)	2.860	
Jarak Pijakan Depan / Belakang	(mm)	1.598 x 1.613	
Baris Penumpang		3 Baris (7-seater)	2 Baris (5-seater)
<b>TRANSMISI</b>			
Tipe	CVT (Continuous Variable Transmission)		
<b>SISTEM KEMUDI</b>			
Tipe	Rack & Pinion		
TiL & Telescopic Steering Wheel	•		
<b>SISTEM REM</b>			
Tipe	Front	Ventilated Disc	
	Rear	Solid Disc	
Auto Brake Hold	Parking Brake	Electric Parking Brake	
ABS+EBD+BA	•		
<b>SISTEM SUSPENSI</b>			
Tipe	Front	MacPherson Strut	
	Rear	Multi-Link	
BAN			
Velg		18 x 7.5J	
Ban		235/60 R18	
<b>EKSTERIOR</b>			
Headlamp	Full LED Headlight	Halogen Projector	
LED Daytime Running Light		•	
Fog Lamp	LED	• Bub	
Auto Levelling		•	
Heat Rejecting Green Tinted Glass		•	
Power Retractable Door Mirror (Concise Switch & Smart Key)		• (With LED Turning Signal)	
Smart Entry System	• (Retractable door mirror with touch)	•	
Rear Parking Camera	• (Multi Angle)	•	
Dual Exhaust Pipe + Finisher		•	
Power Tailgate with height adjuster		•	
<b>INTERIOR</b>			
One Push Ignition System		•	
Audio System	9.0" Touchscreen Monitor, Navigation, MP3/WMA, Radio, HDMI Port, USB Port, Smartphone Connection, Bluetooth, nano™ Technology, ANC, SVC	7.0" Touch Screen Monitor, CD/DVD, MP3/WMA, Radio, HDMI Port, USB Port, Smartphone Connection, Bluetooth	
Tweeter Speaker		•	
Auto Steering Switch		•	
Hands Free Telephone Switch		•	
Paddle Shift		•	
Cruise Control		•	
ECON Mode		•	
ECO Assist™		•	
Seat Adjustment	Driver	8-Way Power Seat Adjustment with Lumbar Support	Manual Seat Adjustment
	Passenger	4-Way Power Seat Adjustment	Manual Seat Adjustment
Air Conditioner		Dual Zone Auto A/C	Manual A/C
Rear A/C System			•
Rear A/C Ventilation			•
Seat Material		Leather	Fabric
Power Panoramic Sunroof			•
<b>PITUR KESELAMATAN</b>			
Bagasi	6 Airbags (Front, Side & Side Curtains)	Dual Front SRS Airbags	
Sabuk Keselamatan	1 <sup>st</sup> Row	3 Points ELR (x2)	
	2 <sup>nd</sup> Row	3 Points ELR (x3)	
	3 <sup>rd</sup> Row	3 Points ELR (x2)	(No 3 <sup>rd</sup> Row)
Seatbelt Reminder		Driver & Front Passenger	
SBDF & Tether			•
Hill Start Assist			•
Vehicle Stability Assist			•
Emergency Stop Signal			•
Brake Override System			•
<b>PITUR KEAMANAN</b>			
Smart Key with Power Tailgate Button			•
Alarm System			•
Immobilizer			•
Auto Door Lock by Speed			•

Spesifikasi, fitur dan material dapat berbeda dengan aktual kendaraan yang dijual. Perubahan warna, material serta kelengkapan dapat berubah sewaktu-waktu tanpa pemberitahuan terlebih dahulu.



### 3 Years/100,000 Km Warranty

Anda tidak perlu ragu lagi saat memilih produk Honda dengan jaminan selama 3 tahun / 100.000 km, mana yang tercapai lebih dulu, sebagai wujud dari kepercayaan Honda terhadap kualitas produk produksinya.



### 12 Months Parts Warranty/20,000 Km Warranty

Selama Ando sisa jaminan tenaga terbagi-benda dengan mobil Honda berarti jaminan selama 12 bulan bagi jasa komponen yang mengalami suku cadang asli Honda. Semakin lengkap dengan sistem One Price Policy untuk mendapatkan suku cadang asli Honda dan harga yang ter-agen di seluruh Indonesia.



### Honda Extra Care - Extended Warranty

Jawaban terbaik dari para pengguna masa garansi standar. Dengan membayar sejumlah uang, maka garansi akan تمدد masa garansi standar dengan 2 tahun atau 40.000 km, whichever masa yang terdulu berakhir.



### Honda Automobile Oil

Carilah Honda Automobile Oil oli mesin yang diformulasikan secara khusus dan paling dikembangkan untuk mobil Honda. Mengapa karena mesin lebih optimal dan menghasilkan efisiensi bahan bakar yang lebih baik sehingga lebih menghemat.



### Honda Customer Care

Layanan terbaik untuk konsumen sebelum, built, dan setelah Honda terhadap kepuasan Anda. Dengan tenaga operator yang ramah dan profesional, siap menjawab dan menanggapi sebagai masukan dan pemenuhan Anda.



### Honda Extra Care - Paket Perawatan Berkala

Paket servis untuk perawatan dengan jaminan paket yang sudah mencakup semua biaya jasa dan suku cadang sesuai buku garansi dan perawatan. Nilai per formula perawatan kendaraan Anda dan bebas dari dan tekanan biaya di masa datang.



### 24 Hour Emergency Roadside & Towing Assistance

Experience Honda Member

Menjadi bagian dari klub eksklusif perjalanan dari Experience Honda Member. Saat Anda mengalami gangguan pada kendaraan atau membutuhkan layanan saat berwisata di luar negeri, hubungi saja dan di mana saja, hubungi nomor Emergency Hotline 24 jam di 021-3434-1663/3 atau Direct Line di (021) 3461-155.

- Dengan mengaktifkan Honda Experience, Anda dapat menikmati berbagai keuntungan seperti:
- Bantuan darurat di jalan selama 24 jam
  - Layanan penggantian ban
  - Layanan pengisian air tank dan ban
  - Layanan kunci terbelah dan terkunci
  - Layanan penanganan ban baret maksimum 5 liter untuk kendaraan yang mogok di jalan akibat tabrakan/benturan
  - Layanan darurat mobil di dek selatana 24 jam
  - Layanan informasi mengenai lokasi stasiun polisi terdekat

\*Syarat dan ketentuan berlaku